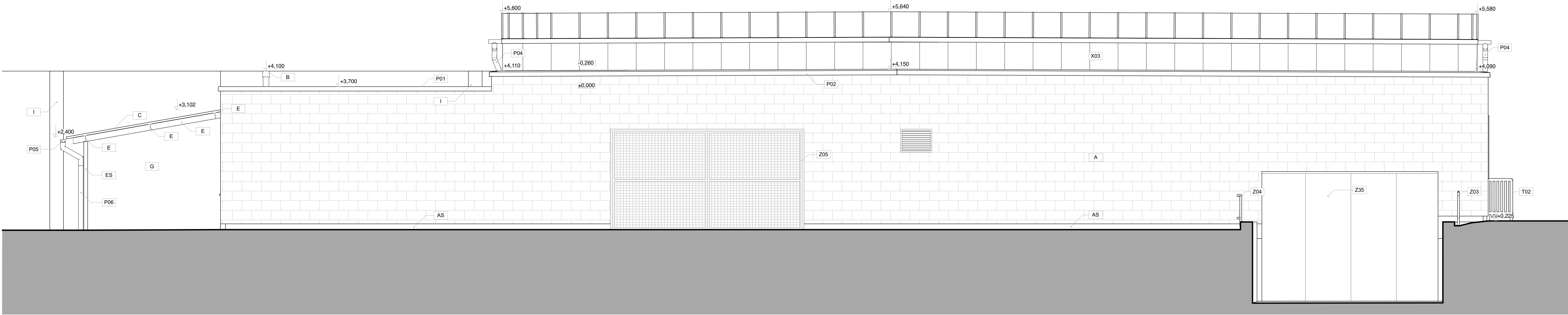
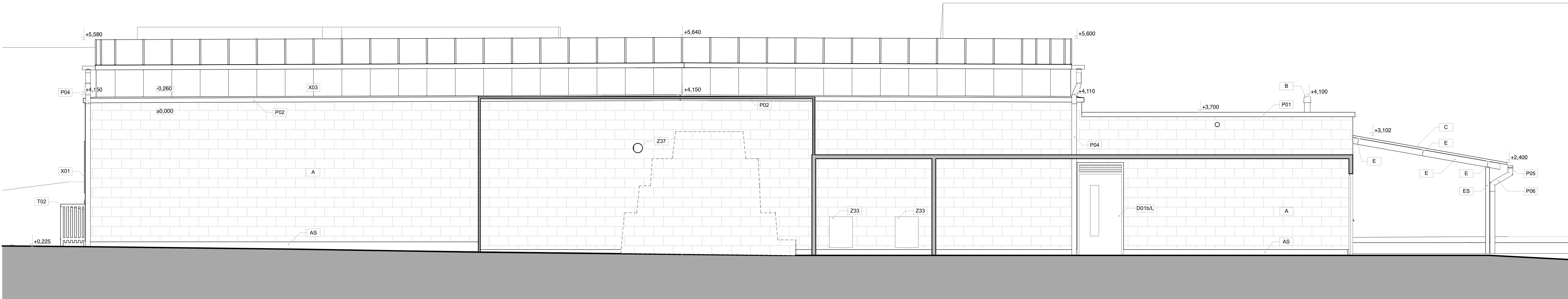


POHLED JIHOVÝCHODNÍ




POHLED SEVEROZÁPADNÍ



LEGENDA

A	zdivo z tvárc ztraceného bednění	L	syntetická travní krytina
AS	soklová omítka	M	plechová krytina
AD	vodolétná překližka	N	železobeton
B	komin	O	okna - viz kniha okenních výplní
C	trápězový plech	P	klempířské prvky - viz kniha klempířských prvků
D	dveře - viz kniha dveřních výplní	S	ocelová markýza s prkeným podbitím
E	ocelový profil IPE	T	truhlářské prvky - viz kniha truhlářských prvků
ES	ocelový sloupek	X	ostatní prvky - viz kniha ostatních prvků
G	ocelová pletená síť - oka 6x8 cm	Z	zámečnické prvky - viz kniha zámečnických prvků
H	ocelová svařovaná síť - oka 5x5 cm		
I	ocelový sloup		
J	prkený provětrávaný obklad		
K	dřevěná konstrukce		

- pozn.**
- Dokumentace je provedena dle platných ČSN a předpisů souvisejících v rozsahu dokumentace pro provádění staveb.
 - Veškeré rozměry je třeba ověřit přímo na stavbě a případně upravit.
 - Stavební připravenost, průřazy a drážky provádět dle projektu jednotlivých profesí.
 - Tvary oken, dveří a nové výrobky jsou popsány v knize prvků. Před výrobou je nutné otvory pečlivě zaměřit na stavbě.
 - Zpracovaná dokumentace pro provádění stavby nenahrazuje výrobní a dílenskou dokumentaci. Výrobní a dílenskou dokumentaci zpracuje dodavatel stavby a předloží zástupci stavebníka (TDI) a projektantovi k odsouhlasení v rámci autorského dozoru.
 - Prostupy mezi jednotlivými požárními úseky budou řešeny dle projektu požárně bezpečnostního řešení. Hasicí přístroje budou umístěny dle části požárně bezpečnostního řešení.
 - Každá změna oproti návrhům v předložené dokumentaci a podmínkám tohoto vyjádření, vyvolaná například odhalením nepředvídatelné skutečnosti v průběhu prací, bude okamžitě nahlášena a před realizací schválena projektantem a zástupcem stavebníka.
 - Změny nebo použití alternativních stavebních materiálů se musí včas odsouhlasit s investorem a nechat schválit.
 - Stavební díly, materiály, ostatní zařizovací předměty nebo výkony, které nebyly uvedeny v předěsle textu nebo byly opomenuty, ale patří k funkčnosti přejímané budovy, jsou součástí celkové zakázky.
 - Veškeré materiály budou na stavbě vyzkoušeny, příp. předloženy alternativy ke schválení zástupci stavebníka (TDI) a autorskému dozoru. Jejich nacenění v rámci soultáže o zakázku musí předpokládat střední obvyklou cenu, nikoliv cenu nejvyšší, aby byly možné v rámci vzorkování drobné změny, bez vlivu na cenu díla.
 - V dokumentaci předepsané barevné odstíny a povrchové úpravy materiálů bude nutné vyzkoušet a odsouhlasit přímo na stavbě s TDI a autorským dozorem.
 - Rozměry atypických výrobků - zejména výchozí rozměry pro jejich osazení do stavby je nutné ověřit na stavbě před zadáním do výroby. Při event. zjištění podstatných diferencí oproti projektu je nutno uvést projektanta prostřednictvím autorského dozoru.
 - Pro vedení veškerých rozvodů instalací technického vybavení budovy (ZTI, elektro, vytápění, VZT) musí být využity prostory k tomu určené a schválené, nesmí docházet k svobodnému porušení.
 - Pro montáž skleníkového zastřešení je nutné dodržet přesné rozměry nosných zdí. Je nutno dodržet půdorysnou rovnoběžnost bočních i štítových stěn a jejich pravouhlост, tzn. půdorysné úhlopříčky objektu musí být shodné, štíty k bočním stěnám v pravém úhlu. Je nutné dodržet spády horních ploch věnců neboť střední žlaby je kopírovat, tím je dán odtok vody ze střechy konstrukce.
 - Dokumentace je zpracována na základě zaměření poskytnutého projektantovi investorem.

č. parc. 1602/1, 1607/1; k.ú. Šlpya [570145]		AUTOR NÁVRHU: Ing. arch. Jan Brejcha Ing. arch. Veronika Sýkorová		VYPRACOVAL: Ateliér Masák & Partner s.r.o.: Ing. arch. Jan Brejcha Ing. arch. Lenka Liovová Ing. arch. Lenka Fydlíková M. Arch. Radovan Sevc		ZODPOVĚDNÝ PROJEKTANT: Ing. arch. Jakub Masák autORIZOVANÝ ARCHITEKT č. autorizace: 03086		GENEALNÍ PROJEKTANT:  Ateliér Masák & Partner s.r.o. Rooseveltova 39/575, 160 00 Praha 6 Bubeneč, IČ: 27086631	
HP: Ing. arch. Jakub Masák		STAVEBNÍK: ZOO a zámek Zlín-Lešná, příspěvková organizace Lukovská 112, 763 14 Zlín 12, IČ: 00050026		STUPEN PROJEKTU: DPS + DZS		Č. PARE: 6/2019		DATUM: 6/2019	
AKCE: JAGUAR TREK (I. etapa)		ČÁST: DOKUMENTACE STAVEBNÍHO A INŽENÝRSKÉHO OBJEKTU		MÉRITKO: 1:50		ČÁST: D.1		PODČÁST: D.1.1	
PODČÁST: ARCHITEKTONICKO-STAVEBNÍ ŘEŠENÍ		VÝKRES: UBIKACE - POHLED JIHOVÝCHODNÍ A SEVEROZÁPADNÍ		Č. VÝKRESU: D.1.1.b.12					